

Fahrplanänderungen und Schienenersatzverkehr

Vom 06.10. bis 08.10.2020

Heilbronn Hbf ◀▶ Neckarsulm

RE 10

RB 18

abellio 

Sehr geehrte Fahrgäste,

aufgrund von Brückenbauarbeiten an der A6 bei Neckarsulm muss auch die Bahnstrecke zwischen Heilbronn und Neckarsulm jeweils in den Abendstunden von 22.30 Uhr bis ca. 5.00 Uhr des Folgetages voll gesperrt werden.

Einige Züge der Linie RE 10 Mannheim-Heilbronn enden deshalb bereits in Neckarsulm, ein Zug der Linie RB 18 Tübingen-Neckarsulm endet bereits in Heilbronn.

Ein Schienenersatzverkehr (SEV) ist eingerichtet. Die Abfahrtszeiten der SEV-Busse entnehmen Sie den nachfolgenden Fahrplantabellen (gelb markiert).

Die aktuellen Abfahrtszeiten finden Sie stets in den elektronischen Fahrplanauskunftsmedien auf www.abellio.de/bawue und www.bahn.de.

SEV Heilbronn Hbf ▶ Neckarsulm	
<i>RB 18 von Tübingen</i>	<i>RB 19248</i>
Heilbronn Hbf an	23.26
Ersatzhaltestelle	SEV
Heilbronn Hbf Busbahnhof ab	23.33 ^[1]
Neckarsulm Bahnhof (West) an	23.53 ^[1]

SEV Neckarsulm ▶ Heilbronn Hbf				
<i>RE 10 von Mannheim</i>	<i>RE 19251</i>	<i>RE 19253</i>	<i>RE 19255</i>	
Neckarsulm an	22.55	23.54	0.59	
Ersatzhaltestelle	Schienenersatzverkehr			
Neckarsulm Bahnhof (West) ab	23.02 ^[1]	0.01 ^[2]	1.06 ^[2]	
Heilbronn Hbf Busbahnhof an	23.25 ^[1]	0.24 ^[2]	1.29 ^[2]	

[1] Nur 06.10. und 07.10.

[2] Nur 07.10. und 08.10.



Sie haben Fragen oder Anregungen?

Hotline. 0800 ABELLIO
0800 223 5546 (24 h tägl. kostenfrei erreichbar)

E-Mail. service@abellio-rail-bw.de

Post. Abellio Rail Baden-Württemberg GmbH
Kundenservice
Presselstraße 10 | 70191 Stuttgart

Internet. www.abellio.de/bawue

Fahrplanänderungen und Schienenersatzverkehr

Vom 06.10. bis 08.10.2020

Heilbronn Hbf ◀▶ Neckarsulm



Hotline: 0800 223 5546
(24 h tägl. kostenfrei erreichbar)
E-Mail: service@abellio-rail-bw.de
Internet: www.abellio.de/bawue

Herausgeber: Abellio Rail Baden-Württemberg GmbH
Presselstraße 10 | 70191 Stuttgart

Sehr geehrte Fahrgäste,

aufgrund von Brückenbauarbeiten an der A6 bei Neckarsulm muss auch die Bahnstrecke zwischen Heilbronn und Neckarsulm jeweils in den Abendstunden von 22.30 Uhr bis ca. 5.00 Uhr des Folgetages voll gesperrt werden.

Einige Züge der Linie RE 10 Mannheim-Heilbronn enden deshalb bereits in Neckarsulm, ein Zug der Linie RB 18 Tübingen-Neckarsulm endet bereits in Heilbronn.

Ein Schienenersatzverkehr (SEV) ist eingerichtet. Die Abfahrtszeiten der SEV-Busse entnehmen Sie den nachfolgenden Fahrplantabellen (gelb markiert).

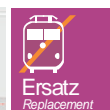
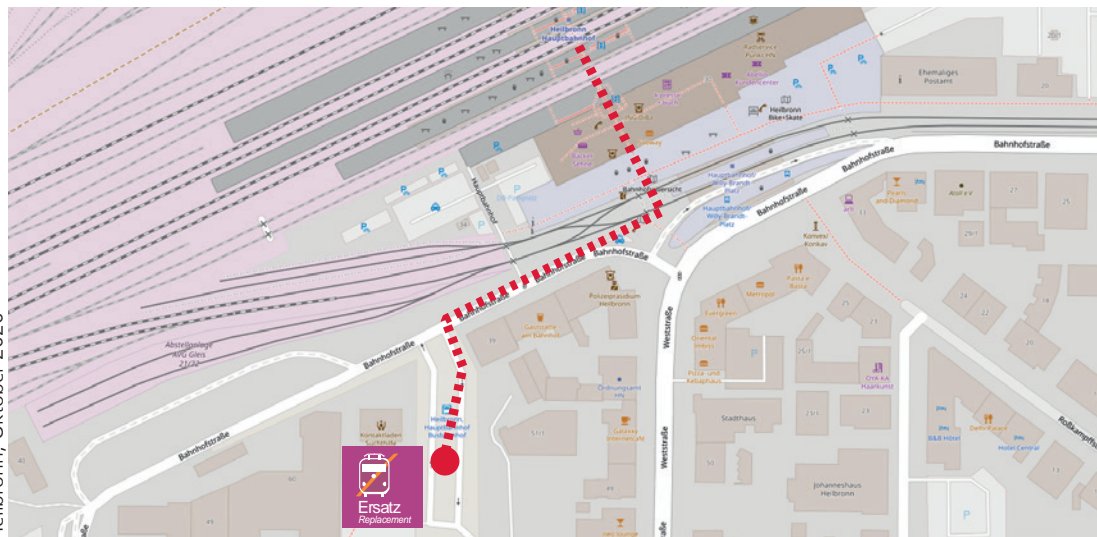
Die aktuellen Abfahrtszeiten finden Sie stets in den elektronischen Fahrplanauskunftsmedien auf www.abellio.de/bawue und www.bahn.de.

SEV Heilbronn Hbf ▶ Neckarsulm	
<i>RB 18 von Tübingen</i>	<i>RB 19248</i>
Heilbronn Hbf an	23.26
Ersatzhaltestelle	SEV
Heilbronn Hbf Busbahnhof ab	23.33 ^[1]
Neckarsulm Bahnhof (West) an	23.53 ^[1]

SEV Neckarsulm ▶ Heilbronn Hbf				
<i>RE 10 von Mannheim</i>	<i>RE 19251</i>	<i>RE 19253</i>	<i>RE 19255</i>	
Neckarsulm an	22.55	23.54	0.59	
Ersatzhaltestelle	Schienenersatzverkehr			
Neckarsulm Bahnhof (West) ab	23.02 ^[1]	0.01 ^[2]	1.06 ^[2]	
Heilbronn Hbf Busbahnhof an	23.25 ^[1]	0.24 ^[2]	1.29 ^[2]	

[1] Nur 06.10. und 07.10.

[2] Nur 07.10. und 08.10.



Ersatzhaltestelle
Heilbronn Hbf
Busbahnhof

Heilbronn, Oktober 2020

Fahrplanänderungen und Schienenersatzverkehr

Vom 06.10. bis 08.10.2020

Heilbronn Hbf ◀▶ Neckarsulm

RE 10

RB 18

abellio

Hotline: 0800 223 5546
(24 h tägl. kostenfrei erreichbar)
E-Mail: service@abellio-rail-bw.de
Internet: www.abellio.de/bawue

Herausgeber: Abellio Rail Baden-Württemberg GmbH
Presselstraße 10 | 70191 Stuttgart

Sehr geehrte Fahrgäste,

aufgrund von Brückenbauarbeiten an der A6 bei Neckarsulm muss auch die Bahnstrecke zwischen Heilbronn und Neckarsulm jeweils in den Abendstunden von 22.30 Uhr bis ca. 5.00 Uhr des Folgetages voll gesperrt werden.

Einige Züge der Linie RE 10 Mannheim-Heilbronn enden deshalb bereits in Neckarsulm, ein Zug der Linie RB 18 Tübingen-Neckarsulm endet bereits in Heilbronn.

Ein Schienenersatzverkehr (SEV) ist eingerichtet. Die Abfahrtszeiten der SEV-Busse entnehmen Sie den nachfolgenden Fahrplantabellen (gelb markiert).

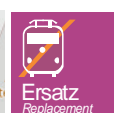
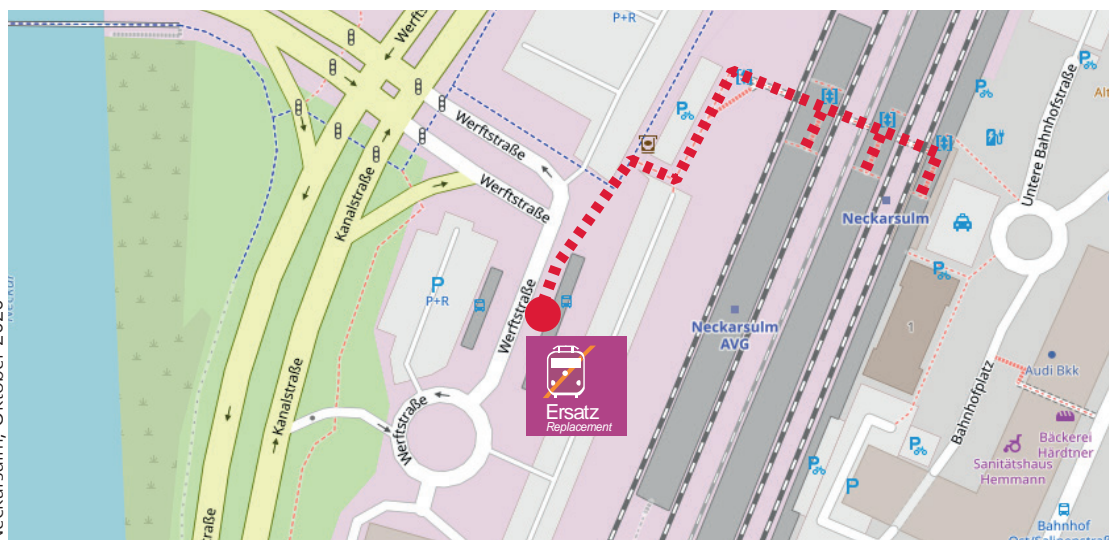
Die aktuellen Abfahrtszeiten finden Sie stets in den elektronischen Fahrplanauskunftsmedien auf www.abellio.de/bawue und www.bahn.de.

SEV Heilbronn Hbf ▶ Neckarsulm		
<i>RB 18 von Tübingen</i>		<i>RB 19248</i>
Heilbronn Hbf	an	23.26
Ersatzhaltestelle		SEV
Heilbronn Hbf Busbahnhof	ab	23.33 ^[1]
Neckarsulm Bahnhof (West)	an	23.53 ^[1]

SEV Neckarsulm ▶ Heilbronn Hbf				
<i>RE 10 von Mannheim</i>		<i>RE 19251</i>	<i>RE 19253</i>	<i>RE 19255</i>
Neckarsulm	an	22.55	23.54	0.59
Ersatzhaltestelle		Schienenersatzverkehr		
Neckarsulm Bahnhof (West)	ab	23.02 ^[1]	0.01 ^[2]	1.06 ^[2]
Heilbronn Hbf Busbahnhof	an	23.25 ^[1]	0.24 ^[2]	1.29 ^[2]

[1] Nur 06.10. und 07.10.

[2] Nur 07.10. und 08.10.



Ersatzhaltestelle
Neckarsulm
Bahnhof (West)