

Schienenersatzverkehr

Vom 14.06. bis 03.08.2020

RE 10

RB 18

Lauffen (Neckar) ◀▶ Neckarsulm

abellio

Hotline: 0800 223 5546
(24 h tägl. kostenfrei erreichbar)
E-Mail: service@abellio-rail-bw.de
Internet: www.abellio.de/bawue

Herausgeber: Abellio Rail Baden-Württemberg GmbH
Presselstraße 10 | 70191 Stuttgart

Sehr geehrte Fahrgäste,

aufgrund von Brückenarbeiten ist im Hauptbahnhof Heilbronn vom 14.06. bis 03.08.2020 in den Nacht- und frühen Morgenstunden eine Bahnsteigsperrung notwendig. Deshalb muss der Halt Heilbronn Hauptbahnhof auf einigen Verbindungen leider entfallen. Ein Schienenersatzverkehr (SEV) ist eingerichtet. Die betroffenen Verbindungen sowie die Abfahrtszeiten der Busse entnehmen Sie den nachfolgenden Fahrplankarten, die Lage der Ersatzhaltestellen finden Sie auf dem Umgebungsplan.

Die aktuellen Abfahrtszeiten finden Sie stets in den elektronischen Fahrplanauskunftsmedien auf www.abellio.de/bawue und www.bahn.de.

> RE 10 Mannheim Hbf ◀▶ Heilbronn Hbf:

Die in den nachfolgenden Fahrplankarten aufgeführten Verbindungen des RE 10 beginnen bzw. enden in Neckarsulm. Fahrgäste nutzen den Schienenersatzverkehr zwischen Neckarsulm und Heilbronn Hbf.

RE 10 Mannheim Hbf ▶ Heilbronn Hbf			
		RE 19253	RE 19255
<i>von Mannheim</i>			
Neckarsulm	an	23.55	0.59
Ersatzhaltestelle		SEV	
Neckarsulm Bahnhof (West)	ab	0.07 ^[3]	1.07 ^[6]
Heilbronn Hbf ZOB	an	0.27 ^[3]	1.27 ^[6]

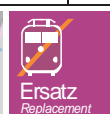
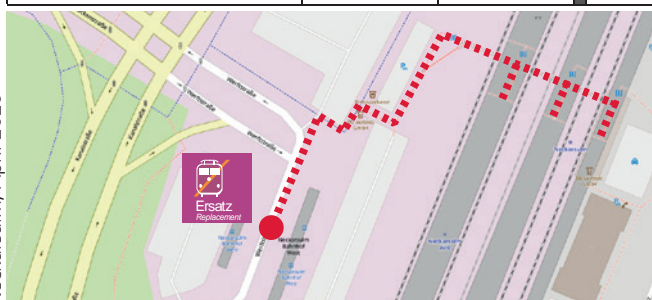
RE 10 Heilbronn Hbf ▶ Mannheim Hbf			
Ersatzhaltestelle		SEV	
Heilbronn Hbf ZOB	ab	4.30 ^[4]	
Neckarsulm Bahnhof (West)	an	4.50 ^[4]	
		RE 19202	
Neckarsulm	ab	4.59	
<i>nach Mannheim</i>			

> RB 18 Stuttgart Hbf ◀▶ Heilbronn Hbf / Neckarsulm:

Die in den nachfolgenden Fahrplankarten aufgeführten Verbindungen der RB 18 beginnen bzw. enden in Nordheim (Württ). Fahrgäste steigen bitte in Lauffen (Neckar) in den Schienenersatzverkehr um (in Nordheim (Württ) reicht die Umsteigezeit nicht aus).

RB 18 Stuttgart Hbf / Bietigheim-Bissingen ▶ Heilbronn Hbf / Neckarsulm								
(Ersatz-) Haltestelle	RB 19250	SEV	RB 19252	SEV	RB 19200	SEV	RB 19248	SEV
<i>von Stuttgart</i>								
Lauffen (Neckar)	an	0.51	2.43		4.43		23.15	
Lauffen (Neckar)	ab	0.51	2.44	2.55 ^[1]	4.44	4.55 ^[1]	23.16	23.22 ^[2]
Nordheim (Württ) ^[*]	ab	0.56	2.49	3.05 ^[1]	4.49	5.05 ^[1]	23.21	23.32 ^[2]
Heilbronn Hbf		1.04 ^[6]	2.54 ^[1]	3.20 ^[1]	4.54 ^[1]	5.20 ^[1]	23.27 ^[2]	23.47 ^[2]
Neckarsulm	an	-	-	-	-	-	23.32 ^[2]	0.07 ^[2]

RB 18 Heilbronn Hbf ▶ Stuttgart Hbf / Bietigheim-Bissingen								
(Ersatz-) Haltestelle	RB 19257	SEV	RB 19201	SEV	RB 19203	SEV	RB 19205	SEV
Heilbronn Hbf	ab	1.14 ^[5]	3.11 ^[1]	2.30 ^[1]	4.29 ^[4]	4.05 ^[4]	4.55 ^[1]	4.30 ^[1]
Nordheim (Württ)	ab	1.16	3.16	2.45 ^[1]	4.34	4.20 ^[4]	5.00	4.45 ^[1]
Lauffen (Neckar)	an	1.20	3.20	2.55 ^[1]	4.39	4.30 ^[4]	5.05	4.55 ^[1]
Lauffen (Neckar)	ab	1.21	3.21		4.39		5.05	
<i>nach Stuttgart</i>								



Ersatzhaltestelle
Neckarsulm Bahnhof (West)

[1] Nur
- 14.06.
- 20.06. bis 21.06.

[4] Nur
- 15.06.
- 22.06.

[2] Nur
- 14.06.
- 19.06. bis 21.06.

[5] Nur Sa, So von 14.06. bis 03.08.

[3] Nur
- 13.06. bis 14.06.
- 19.06. bis 21.06.

[6] Nur
- 14.06. bis 15.06.
- 20.06. bis 03.08.

[*] Bis 13.07. wird im SEV Richtung Heilbronn in Nordheim aufgrund von Straßenarbeiten die Ersatzhaltestelle Obere Gasse bedient. Ab 14.07. wird die Ersatzhaltestelle Siegeshalle bedient.

Schienenersatzverkehr

Vom 14.06. bis 03.08.2020

RE 10

Lauffen (Neckar) ◀▶ Neckarsulm

RB 18

abellio

Hotline: 0800 223 5546
(24 h tägl. kostenfrei erreichbar)
E-Mail: service@abellio-rail-bw.de
Internet: www.abellio.de/bawue

Herausgeber: Abellio Rail Baden-Württemberg GmbH
Presselstraße 10 | 70191 Stuttgart

Sehr geehrte Fahrgäste,

aufgrund von Brückenarbeiten ist im Hauptbahnhof Heilbronn vom 14.06. bis 03.08.2020 in den Nacht- und frühen Morgenstunden eine Bahnsteigsperrung notwendig. Deshalb muss der Halt Heilbronn Hauptbahnhof auf einigen Verbindungen leider entfallen. Ein Schienenersatzverkehr (SEV) ist eingerichtet. Die betroffenen Verbindungen sowie die Abfahrtszeiten der Busse entnehmen Sie den nachfolgenden Fahrplankarten, die Lage der Ersatzhaltestellen finden Sie auf dem Umgebungsplan.

Die aktuellen Abfahrtszeiten finden Sie stets in den elektronischen Fahrplanauskunftsmedien auf www.abellio.de/bawue und www.bahn.de.

> RE 10 Mannheim Hbf ◀▶ Heilbronn Hbf:

Die in den nachfolgenden Fahrplankarten aufgeführten Verbindungen des RE 10 beginnen bzw. enden in Neckarsulm. Fahrgäste nutzen den Schienenersatzverkehr zwischen Neckarsulm und Heilbronn Hbf.

RE 10 Mannheim Hbf ▶ Heilbronn Hbf			
		RE 19253	RE 19255
<i>von Mannheim</i>			
Neckarsulm	an	23.55	0.59
Ersatzhaltestelle		SEV	
Neckarsulm Bahnhof (West)	ab	0.07 ^[3]	1.07 ^[6]
Heilbronn Hbf ZOB	an	0.27 ^[3]	1.27 ^[6]

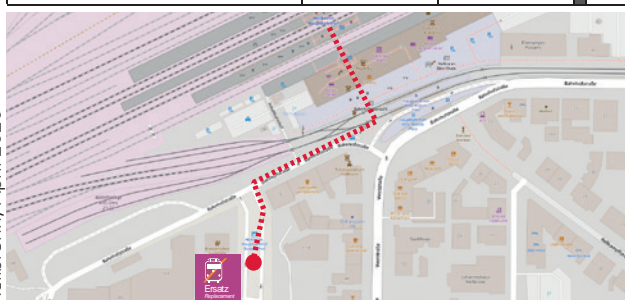
RE 10 Heilbronn Hbf ▶ Mannheim Hbf			
Ersatzhaltestelle		SEV	
Heilbronn Hbf ZOB	ab	4.30 ^[4]	
Neckarsulm Bahnhof (West)	an	4.50 ^[4]	
		RE 19202	
Neckarsulm	ab	4.59	
<i>nach Mannheim</i>			

> RB 18 Stuttgart Hbf ◀▶ Heilbronn Hbf / Neckarsulm:

Die in den nachfolgenden Fahrplankarten aufgeführten Verbindungen der RB 18 beginnen bzw. enden in Nordheim (Württ). Fahrgäste steigen bitte in Lauffen (Neckar) in den Schienenersatzverkehr um (in Nordheim (Württ) reicht die Umsteigezeit nicht aus).

RB 18 Stuttgart Hbf / Bietigheim-Bissingen ▶ Heilbronn Hbf / Neckarsulm								
(Ersatz-) Haltestelle	RB 19250	SEV	RB 19252	SEV	RB 19200	SEV	RB 19248	SEV
<i>von Stuttgart</i>								
Lauffen (Neckar)	an	0.51	2.43		4.43		23.15	
Lauffen (Neckar)	ab	0.51	2.44	2.55 ^[1]	4.44	4.55 ^[1]	23.16	23.22 ^[2]
Nordheim (Württ) ^[*]	ab	0.56	2.49	3.05 ^[1]	4.49	5.05 ^[1]	23.21	23.32 ^[2]
Heilbronn Hbf		1.04 ^[6]	2.54 ^[1]	3.20 ^[1]	4.54 ^[1]	5.20 ^[1]	23.27 ^[2]	23.47 ^[2]
Neckarsulm	an	-	-	-	-	-	23.32 ^[2]	0.07 ^[2]

RB 18 Heilbronn Hbf ▶ Stuttgart Hbf / Bietigheim-Bissingen								
(Ersatz-) Haltestelle	RB 19257	SEV	RB 19201	SEV	RB 19203	SEV	RB 19205	SEV
Heilbronn Hbf	ab	1.14 ^[5]	3.11 ^[1]	2.30 ^[1]	4.29 ^[4]	4.05 ^[4]	4.55 ^[1]	4.30 ^[1]
Nordheim (Württ)	ab	1.16	3.16	2.45 ^[1]	4.34	4.20 ^[4]	5.00	4.45 ^[1]
Lauffen (Neckar)	an	1.20	3.20	2.55 ^[1]	4.39	4.30 ^[4]	5.05	4.55 ^[1]
Lauffen (Neckar)	ab	1.21	3.21		4.39		5.05	
<i>nach Stuttgart</i>								



Ersatzhaltestelle
Heilbronn Hbf ZOB

[1] Nur
- 14.06.
- 20.06. bis 21.06.

[4] Nur
- 15.06.
- 22.06.

[2] Nur
- 14.06.
- 19.06. bis 21.06.

[5] Nur Sa, So von 14.06.
bis 03.08.

[3] Nur
- 13.06. bis 14.06.
- 19.06. bis 21.06.

[6] Nur
- 14.06. bis 15.06.
- 20.06. bis 03.08.

[*] Bis 13.07. wird im SEV Richtung Heilbronn in Nordheim aufgrund von Straßenarbeiten die Ersatzhaltestelle Obere Gasse bedient. Ab 14.07. wird die Ersatzhaltestelle Siegeshalle bedient.

Schienenersatzverkehr

Vom 14.06. bis 03.08.2020

RE 10

RB 18

Lauffen (Neckar) ◀▶ Neckarsulm

abellio

Hotline: 0800 223 5546
(24 h tägl. kostenfrei erreichbar)
E-Mail: service@abellio-rail-bw.de
Internet: www.abellio.de/bawue

Herausgeber: Abellio Rail Baden-Württemberg GmbH
Presselstraße 10 | 70191 Stuttgart

Sehr geehrte Fahrgäste,

aufgrund von Brückenarbeiten ist im Hauptbahnhof Heilbronn vom 14.06. bis 03.08.2020 in den Nacht- und frühen Morgenstunden eine Bahnsteigsperrung notwendig. Deshalb muss der Halt Heilbronn Hauptbahnhof auf einigen Verbindungen leider entfallen. Ein Schienenersatzverkehr (SEV) ist eingerichtet. Die betroffenen Verbindungen sowie die Abfahrtszeiten der Busse entnehmen Sie den nachfolgenden Fahrplantabellen, die Lage der Ersatzhaltestellen finden Sie auf dem Umgebungsplan.

Die aktuellen Abfahrtszeiten finden Sie stets in den elektronischen Fahrplanauskunftsmedien auf www.abellio.de/bawue und www.bahn.de.

> RE 10 Mannheim Hbf ◀▶ Heilbronn Hbf:

Die in den nachfolgenden Fahrplantabellen aufgeführten Verbindungen des RE 10 beginnen bzw. enden in Neckarsulm. Fahrgäste nutzen den Schienenersatzverkehr zwischen Neckarsulm und Heilbronn Hbf.

RE 10 Mannheim Hbf ▶ Heilbronn Hbf				RE 10 Heilbronn Hbf ▶ Mannheim Hbf			
		RE 19253	RE 19255	Ersatzhaltestelle		SEV	
von Mannheim				Heilbronn Hbf ZOB	ab	4.30 ^[4]	
Neckarsulm	an	23.55	0.59	Neckarsulm Bahnhof (West)	an	4.50 ^[4]	
Ersatzhaltestelle		SEV				RE 19202	
Neckarsulm Bahnhof (West)	ab	0.07 ^[3]	1.07 ^[6]	Neckarsulm	ab	4.59	
Heilbronn Hbf ZOB	an	0.27 ^[3]	1.27 ^[6]	nach Mannheim			

> RB 18 Stuttgart Hbf ◀▶ Heilbronn Hbf / Neckarsulm:

Die in den nachfolgenden Fahrplantabellen aufgeführten Verbindungen der RB 18 beginnen bzw. enden in Nordheim (Württ). Fahrgäste steigen bitte in Lauffen (Neckar) in den Schienenersatzverkehr um (in Nordheim (Württ) reicht die Umsteigezeit nicht aus).

RB 18 Stuttgart Hbf / Bietigheim-Bissingen ▶ Heilbronn Hbf / Neckarsulm								
(Ersatz-) Haltestelle	RB 19250	SEV	RB 19252	SEV	RB 19200	SEV	RB 19248	SEV
von Stuttgart								
Lauffen (Neckar)	an	0.51	2.43		4.43		23.15	
Lauffen (Neckar)	ab	0.51	2.44	2.55 ^[1]	4.44	4.55 ^[1]	23.16	23.22 ^[2]
Nordheim (Württ) ^[*]	ab	0.56	2.49	3.05 ^[1]	4.49	5.05 ^[1]	23.21	23.32 ^[2]
Heilbronn Hbf		1.04 ^[6]	2.54 ^[1]	3.20 ^[1]	4.54 ^[1]	5.20 ^[1]	23.27 ^[2]	23.47 ^[2]
Neckarsulm	an	-	-	-	-	-	23.32 ^[2]	0.07 ^[2]
RB 18 Heilbronn Hbf ▶ Stuttgart Hbf / Bietigheim-Bissingen								
(Ersatz-) Haltestelle	RB 19257	SEV	RB 19201	SEV	RB 19203	SEV	RB 19205	SEV
Heilbronn Hbf	ab	1.14 ^[5]	3.14 ^[1]	2.30 ^[1]	4.29 ^[4]	4.05 ^[4]	4.55 ^[1]	4.30 ^[1]
Nordheim (Württ)	ab	1.16	3.16	2.45 ^[1]	4.34	4.20 ^[4]	5.00	4.45 ^[1]
Lauffen (Neckar)	an	1.20	3.20	2.55 ^[1]	4.39	4.30 ^[4]	5.05	4.55 ^[1]
Lauffen (Neckar)	ab	1.21	3.21		4.39		5.05	
nach Stuttgart								



Ersatzhaltestelle 1:
Nordheim Obere Gasse:
SEV in Richtung Heilbronn

Ersatzhaltestelle 2:
Nordheim Lauffener Str.:
SEV in Richtung Lauffen

[1] Nur
- 14.06.
- 20.06. bis 21.06.

[4] Nur
- 15.06.
- 22.06.

[2] Nur
- 14.06.
- 19.06. bis 21.06.

[5] Nur Sa, So von 14.06.
bis 03.08.

[3] Nur
- 13.06. bis 14.06.
- 19.06. bis 21.06.

[6] Nur
- 14.06. bis 15.06.
- 20.06. bis 03.08.

[*] Bis 13.07. wird im SEV Richtung Heilbronn in Nordheim aufgrund von Straßenarbeiten die Ersatzhaltestelle Obere Gasse bedient. Ab 14.07. wird die Ersatzhaltestelle Siegeshalle bedient.

Schienenersatzverkehr

Vom 14.06. bis 03.08.2020

RE 10

RB 18

Lauffen (Neckar) ◀▶ Neckarsulm

abellio

Hotline: 0800 223 5546
(24 h tägl. kostenfrei erreichbar)
E-Mail: service@abellio-rail-bw.de
Internet: www.abellio.de/bawue

Herausgeber: Abellio Rail Baden-Württemberg GmbH
Presselstraße 10 | 70191 Stuttgart

Sehr geehrte Fahrgäste,

aufgrund von Brückenarbeiten ist im Hauptbahnhof Heilbronn vom 14.06. bis 03.08.2020 in den Nacht- und frühen Morgenstunden eine Bahnsteigsperrung notwendig. Deshalb muss der Halt Heilbronn Hauptbahnhof auf einigen Verbindungen leider entfallen. Ein Schienenersatzverkehr (SEV) ist eingerichtet. Die betroffenen Verbindungen sowie die Abfahrtszeiten der Busse entnehmen Sie den nachfolgenden Fahrplankarten, die Lage der Ersatzhaltestellen finden Sie auf dem Umgebungsplan.

Die aktuellen Abfahrtszeiten finden Sie stets in den elektronischen Fahrplanauskunftsmedien auf www.abellio.de/bawue und www.bahn.de.

> RE 10 Mannheim Hbf ◀▶ Heilbronn Hbf:

Die in den nachfolgenden Fahrplankarten aufgeführten Verbindungen des RE 10 beginnen bzw. enden in Neckarsulm. Fahrgäste nutzen den Schienenersatzverkehr zwischen Neckarsulm und Heilbronn Hbf.

RE 10 Mannheim Hbf ▶ Heilbronn Hbf			
		RE 19253	RE 19255
von Mannheim			
Neckarsulm	an	23.55	0.59
Ersatzhaltestelle		SEV	
Neckarsulm Bahnhof (West)	ab	0.07 ^[3]	1.07 ^[6]
Heilbronn Hbf ZOB	an	0.27 ^[3]	1.27 ^[6]

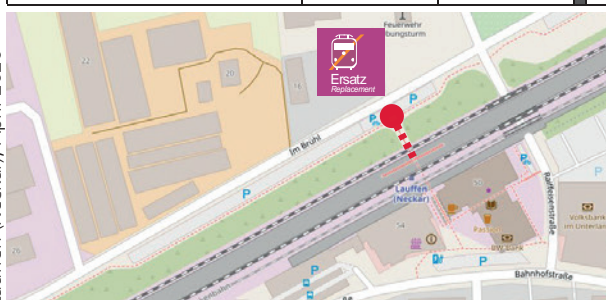
RE 10 Heilbronn Hbf ▶ Mannheim Hbf			
Ersatzhaltestelle		SEV	
Heilbronn Hbf ZOB	ab	4.30 ^[4]	
Neckarsulm Bahnhof (West)	an	4.50 ^[4]	
		RE 19202	
Neckarsulm	ab	4.59	
nach Mannheim			

> RB 18 Stuttgart Hbf ◀▶ Heilbronn Hbf / Neckarsulm:

Die in den nachfolgenden Fahrplankarten aufgeführten Verbindungen der RB 18 beginnen bzw. enden in Nordheim (Württ). Fahrgäste steigen bitte in Lauffen (Neckar) in den Schienenersatzverkehr um (in Nordheim (Württ) reicht die Umsteigezeit nicht aus).

RB 18 Stuttgart Hbf / Bietigheim-Bissingen ▶ Heilbronn Hbf / Neckarsulm								
(Ersatz-) Haltestelle	RB 19250	SEV	RB 19252	SEV	RB 19200	SEV	RB 19248	SEV
von Stuttgart								
Lauffen (Neckar) an	0.51		2.43		4.43		23.15	
Lauffen (Neckar) ab	0.51	1.00 ^[6]	2.44	2.55 ^[1]	4.44	4.55 ^[1]	23.16	23.22 ^[2]
Nordheim (Württ) ^[*] ab	0.56	1.10 ^[6]	2.49	3.05 ^[1]	4.49	5.05 ^[1]	23.21	23.32 ^[2]
Heilbronn Hbf	1.04 ^[6]	1.25 ^[6]	2.54 ^[1]	3.20 ^[1]	4.54 ^[1]	5.20 ^[1]	23.27 ^[2]	23.47 ^[2]
Neckarsulm an	-	-	-	-	-	-	23.32 ^[2]	0.07 ^[2]

RB 18 Heilbronn Hbf ▶ Stuttgart Hbf / Bietigheim-Bissingen								
(Ersatz-) Haltestelle	RB 19257	SEV	RB 19201	SEV	RB 19203	SEV	RB 19205	SEV
Heilbronn Hbf ab	1.14 ^[5]	0.35 ^[5]	3.11 ^[1]	2.30 ^[1]	4.29 ^[4]	4.05 ^[4]	4.55 ^[1]	4.30 ^[1]
Nordheim (Württ) ab	1.16	0.50 ^[5]	3.16	2.45 ^[1]	4.34	4.20 ^[4]	5.00	4.45 ^[1]
Lauffen (Neckar) an	1.20	1.00 ^[5]	3.20	2.55 ^[1]	4.39	4.30 ^[4]	5.05	4.55 ^[1]
Lauffen (Neckar) ab	1.21		3.21		4.39		5.05	
nach Stuttgart								



Ersatz Replacement
Ersatzhaltestelle
Lauffen Im Brühl

[1] Nur
- 14.06.
- 20.06. bis 21.06.

[4] Nur
- 15.06.
- 22.06.

[2] Nur
- 14.06.
- 19.06. bis 21.06.

[5] Nur Sa, So von 14.06.
bis 03.08.

[3] Nur
- 13.06. bis 14.06.
- 19.06. bis 21.06.

[6] Nur
- 14.06. bis 15.06.
- 20.06. bis 03.08.

[*] Bis 13.07. wird im SEV Richtung Heilbronn in Nordheim aufgrund von Straßenarbeiten die Ersatzhaltestelle Obere Gasse bedient. Ab 14.07. wird die Ersatzhaltestelle Siegeshalle bedient.