

Liebe Fahrgäste,

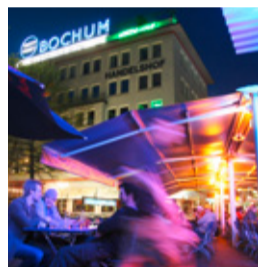
gehen Sie mit uns auf Erlebnistour entlang der Glückauf-Bahn. Ganz gleich, ob Sie sich für Kunst, Kultur, Theater, Tiere oder Natur interessieren, gerne abends ausgehen oder die Region zu Fuß oder mit dem Fahrrad erkunden möchten – in den Metropolen des Reviers gibt es jede Menge zu entdecken.

Wir haben die schönsten Ausflugsziele zwischen Gelsenkirchen, Wanne-Eickel und Bochum für Sie zusammengestellt. Alle vorgestellten Ziele erreichen Sie ganz einfach und bequem mit der Glückauf-Bahn. Zusätzlich geben wir Ihnen nützliche Tipps zum Weg vom Bahnhof bis zum Ziel.

Wir wünschen Ihnen viel Spaß und gute Fahrt!
Ihre ABELLIO Rail NRW GmbH

Bermuda3Eck, Bochum

Hier feiert das Ruhrgebiet: Zwischen Konrad-Adenauer-Platz und Südring sowie rund um den Engelbertbrunnen liegt ein Ausgeh-Viertel der besonderen Art. Auf einer Fläche von 2 km² reihen sich unzählige Kneipen, Restaurants, Kinos, Bars, Imbissbuden und Discos aneinander. Von der Currywurst bis zum Sushi und vom Latte Macchiato bis zum Caipirinha: Im Bermuda3Eck bleiben sowohl kulinarisch als auch stimmungstechnisch keine Wünsche offen.



Infos: www.bermuda3eck.de
Anfahrt: Ab Ihrem Zielbahnhof Bochum Hbf gehen Sie links über den Kurt-Schuhmacher-Platz und geradeaus weiter über den Südring, bis Sie links auf die Brüderstraße treffen. Hier befinden Sie sich bereits mitten im Bermuda3Eck. Fußweg ca. 5 Min.

Erzbahn-Radweg, Bochum-Gelsenkirchen

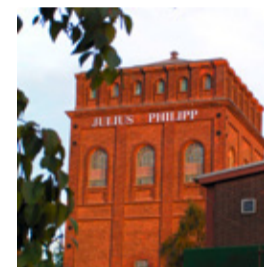
Mit dem Drahtesel geht es von Bochum nach Gelsenkirchen – dort, wo früher schwere Kohlezüge über die Gleise rollten. Auf der ehemaligen Werksbahntrasse können Radfreunde die beeindruckende Bergbaulandschaft des Ruhrgebiets erfahren. Schöne Aussichten genießen Sie von der Pfeilerbrücke in Gelsenkirchen. Weitere Stationen sind die Erzbahnschwinge, die Zeche Hannover und die erst vor Kurzem fertig gestellte Grimbergbrücke.



Infos: www.rvr-online.de
Anfahrt: Ab Ihrem Zielbahnhof Bochum Hbf fahren Sie rechts über den Kurt-Schuhmacher-Platz, links in die Massenbergstraße, weiter in die Bongardstraße, über den Willy-Brandt-Platz in die Alleestraße bis zur Jahrhunderthalle im Westpark, dem Startpunkt der Radtour. Fahrzeit zum Startpunkt ca. 10 Min. Gesamtlänge der Tour ca. 9 km.

Durch den historischen Bergbau, Bochum

Auf dem Bergbauwanderweg Bochum-Süd erwandern Sie historische Stätten des regionalen Bergbaus, der über Jahrhunderte hinweg das Leben und Arbeiten in dieser bedeutenden Industrieregion prägte. Die Tour führt Sie u. a. zu den Zechen Glücksburg und Julius Philipp. Hinweistafeln entlang des Rundweges geben interessante Informationen zu den bergbaugeschichtlich und geologisch bedeutenden Stationen.



Infos: www.bochum.de
Anfahrt: Ab Ihrem Zielbahnhof Bochum Hbf gehen Sie links über den Kurt-Schuhmacher-Platz, links in die Rechner Straße, über die Gleise, rechts in die Straße Hermannshöhe, rechts in die Clemensstraße und links in die Königsallee, in der sich eine der Stationen der Wanderung befindet. Fußweg zur Königsallee ca. 10–15 Min. Gesamtlänge der Tour ca. 16 km.

Deutsches Bergbau-Museum, Bochum

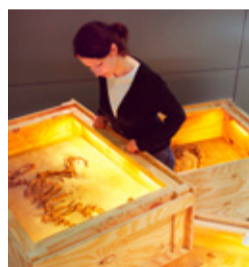
Als bedeutendstes Bergbau-Museum der Welt zählt das Deutsche Bergbau-Museum in Bochum rund 400.000 Besucher pro Jahr. Im Ausstellungsbereich können zahlreiche Originalmaschinen, aber auch kostbare Kunstwerke bestaunt werden. Unter Tage finden Sie das Anschauungsbergwerk direkt unter dem Museum. Es gibt einen spannenden Einblick in den Alltag der Bergleute. Die Aussichtsplattform des 71 m hohen Fördergerüsts bietet eine herrliche Aussicht auf das Herz des Reviers.



Infos: www.bergbaumuseum.de
Anfahrt: Ab Ihrem Zielbahnhof Bochum Hbf fahren Sie mit der U-Bahnlinie U35 Richtung Riemke Markt bis zur Haltestelle Deutsches Bergbau-Museum. Fahrzeit ca. 3 Min.

LWL-Museum für Archäologie, Herne

Gehen Sie auf historische Spurensuche wie bei einer richtigen Ausgrabung: In der Grabungslandschaft der unterirdisch gelegenen Ausstellungshalle erzählen die Funde selbst ihre Geschichte. Der Rundweg führt zu einem 250.000 Jahre alten Faustkeil im Geröll der letzten Eiszeit, dem Grab einer Frau mit prunkvollem Bronzeschmuck aus dem Jahr 550 v. Chr., einem Puppenkopf im Bombenschutt des Zweiten Weltkriegs und vielen weiteren Entdeckungen. Im Forscherlabor wird gezeigt, wie die Wissenschaftler die Spuren der Vergangenheit entschlüsseln.



Infos: www.lwl-landesmuseum-herne.de
Anfahrt: Ab Ihrem Zielbahnhof Wanne-Eickel Hbf fahren Sie mit den Buslinien 303, 312 oder 362 bis zur Haltestelle Archäologie-Museum/Kreuzkirche. Fahrzeit ca. 20 Min.

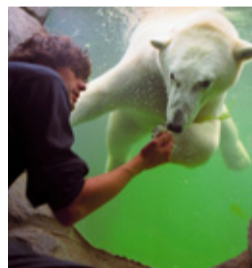
Mit der Glückauf-Bahn auf Tour!

Ausflugsziele zwischen Gelsenkirchen und Bochum



ZOOM Erlebniswelt, Gelsenkirchen

Naturnahe Lebensräume für eine Vielzahl von Tieren und zugleich spannende Erlebnisräume für faszinierende Begegnungen, wie sie näher und beeindruckender nicht sein könnten. In der ZOOM Erlebniswelt begegnen Ihnen Auge in Auge Löwen, Zebras, Nashörner und Eisbären – ohne sichtbare Gehegebegrenzungen. Freuen Sie sich auf eine abenteuerliche Bootsfahrt, die Afrika-Lodge und vieles mehr. Neben Afrika und Alaska wird voraussichtlich im März 2010 auch die Erlebniswelt Asien eröffnet.



Infos: www.zoom-erlebniswelt.de
Anfahrt: Ab Ihrem Zielbahnhof Gelsenkirchen Hbf fahren Sie mit der Straßenbahnlinie 301 bis zur Haltestelle ZOOM Erlebniswelt. Fahrzeit ca. 20 Min.

Nordsternpark, Gelsenkirchen

Auf dem Gelände der ehemaligen Zeche Nordstern entstand im Rahmen der BUGA 1997 ein Park mit vielfältigen Freizeitmöglichkeiten. Entdecken Sie Geschichte im 63 m langen Bergbaustollen und testen Sie Ihr Geschick in der Kletteranlage. Kleine Besucher können sich auf das Kinderland mit großem Wasserspielfeld und auf Ponyreiten, Treckerfahren und Streichelzoo auf dem Bauernhof beim Ziegenmichel freuen.



Infos: www.nordsternpark.info
Anfahrt: Ab Ihrem Zielbahnhof Gelsenkirchen Hbf fahren Sie mit der Buslinie 383 bis Haltestellen Landschaftspark, Krokuswinkel oder Rhein-Herne-Kanal oder Buslinie CE 56 bis Haltestellen Kranefeldstraße oder Nordsternpark. Fahrzeit ca. 20 Min.

Mondpalast, Wanne-Eickel

Bergmann, Kneipenwirt, Fußballfan und Taubenzüchter: Auf der Bühne des ersten Volkstheaters im Ruhrgebiet stehen Menschen von nebenan im Mittelpunkt. Erzählt werden Geschichten, die das „Revier-Leben“ schrieb. Sehen Sie z. B. in der Komödie „Flurwoche“ ein echtes Stück Ruhrgebiet in einem Mietshaus irgendwo in Wanne-Eickel. Die Bewohner pflegen ihre gegenseitigen Vorurteile, sodass aus einer harmlosen Flurwoche bald ein handfester Flurschaden wird – mit Besen, Peitschen und Putzeimer.



Infos: www.mondpalast.com
Anfahrt: Ab Ihrem Zielbahnhof Wanne-Eickel Hbf gehen Sie geradeaus in die Wanner Straße, rechts in die Stöckstraße und links in die Wilhelmstraße, in der sich der Mondpalast befindet. Fußweg ca. 10 Min.

Tierpark und Fossilium, Bochum

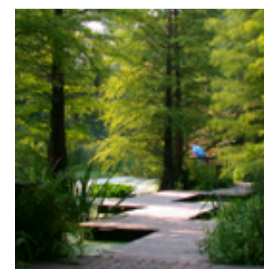
Gehen Sie auf eine tierische Entdeckungstour mitten im Stadt-park Bochum. Von Säugetieren über Vögel bis hin zu Amphibien und Reptilien gibt es etwa 370 Tierarten zu bestaunen. In der neuen Seehundanlage „Nordseewelten“ kann man Seehunde und Pinguine unter Wasser bestaunen. Im Aquarien- und Terrarienhaus schwimmen Riffhaie zwischen tropischen Korallenfischen. Echsen und Schlangen klettern im Geäst von Urwaldbäumen.



Infos: www.tierpark-bochum.de
Anfahrt: Ab Ihrem Zielbahnhof Bochum Hbf fahren Sie mit der Buslinie 354, Stadtbahn 308 oder 318 bis zur Haltestelle Tierpark oder Haltestelle Planetarium, ab dort in die Klinikstraße. Fußweg ca. 2 Min.

Botanischer Garten, Bochum

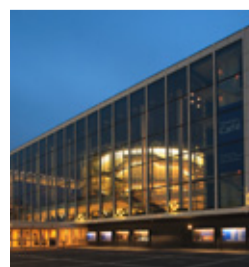
Palmen, Bananenstauden, aus den Blättern dringt Vogelgezwitscher: Die grüne Oase des Botanischen Gartens der Ruhr-Universität Bochum lädt zu einer faszinierenden Entdeckungstour ein. In den Freiflächen, im Tropenhaus, Wüstenhaus, Alpinum und im chinesischen Garten treffen Sie auf Pflanzenwelten, wie sie vielfältiger nicht sein könnten. Liebevoll angelegte Landschaften bieten unvergessliche Naturerlebnisse für große und kleine Besucher.



Infos: www.ruhr-uni-bochum.de/boga
Anfahrt: Ab Ihrem Zielbahnhof Bochum Hbf fahren Sie mit der U-Bahnlinie U35 bis zur Haltestelle Ruhr-Universität, ab dort folgen Sie der Beschilderung. Fahrzeit ca. 15 Min.

Musiktheater im Revier (MiR), Gelsenkirchen

Von humorvoll bis spannend, von klassisch bis modern – das MiR hat viele Gesichter. Der erste Vorhang hinter der imposanten Glasfassade öffnete sich 1959. Auf dem Programm stehen Oper, Ballett, Operette, Musical und Konzerte, u. a. auch für kleine Theaterfans. Sehen Sie z. B. im Juni Mozarts „Die Entführung aus dem Serail“ oder freuen Sie sich auf „Ariadne auf Naxos“, „Die Dreigroschenoper“ und die Kinderoper „Die Traumrutsche“ im Herbst.



Infos: www.musiktheater-im-revier.de
Anfahrt: Ab Ihrem Zielbahnhof Gelsenkirchen Hbf fahren Sie mit den Straßenbahnlinien 107, 301 und 302 bis zur Haltestelle „Musiktheater“. Fahrzeit ca. 3 Min.

Verkehrsunternehmen:



ABELLIO Rail NRW GmbH
Bredeneyer Straße 2
45133 Essen
www.abellio-rail-nrw.de
V.i.S.d.P. Barbara Schüller

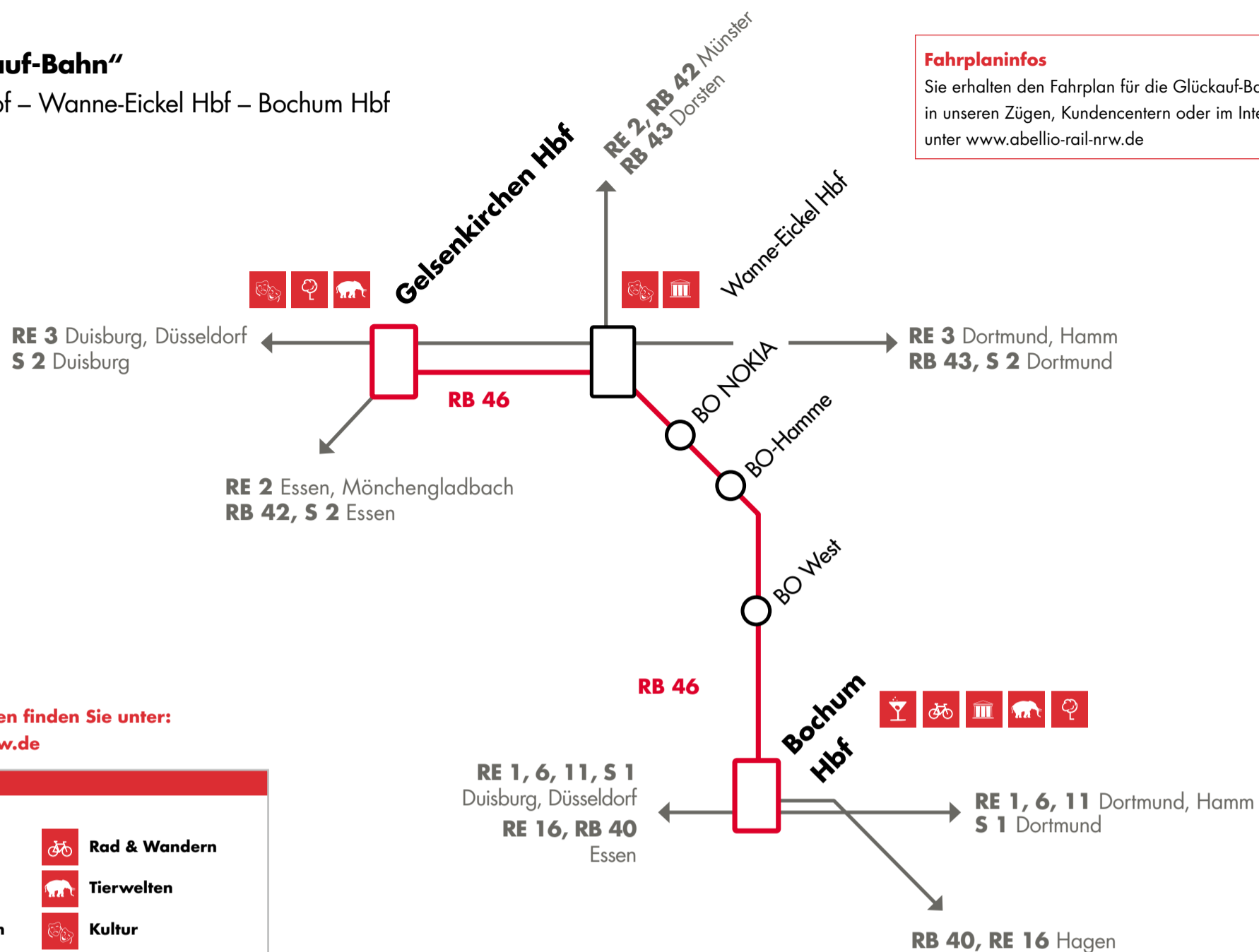
Aufgabenträger:



Verkehrsverbund Rhein-Ruhr AÖR (VRR)
Augustastraße 1
45879 Gelsenkirchen
www.vrr.de

RB 46 „Glückauf-Bahn“

Gelsenkirchen Hbf – Wanne-Eickel Hbf – Bochum Hbf



Fahrplaninfos

Sie erhalten den Fahrplan für die Glückauf-Bahn in unseren Zügen, Kundencentern oder im Internet unter www.abellio-rail-nrw.de

Weitere Informationen finden Sie unter: www.abellio-rail-nrw.de

Legende

- | | | | |
|--|---------------------------|--|--------------------------|
| | Ausgehen | | Rad & Wandern |
| | Museen | | Tierwelten |
| | Parks & Gärten | | Kultur |

Veranstaltungshighlights

Was ist los entlang der Strecke? Wir haben die wichtigsten Termine in Gelsenkirchen, Herne und Bochum für Sie zusammengestellt:

Wanner Mondnächte

12.–14. Juni 2009, www.herne.de

Festival „Kemnade International“ in Bochum

19.–21. Juni 2009, www.bochum.de

Blackfield Festival im Amphitheater Gelsenkirchen

20.–21. Juni 2009, www.amphitheater-gelsenkirchen.de

Extraschicht – die Nacht der Industriekultur im gesamten Ruhrgebiet

27. Juni 2009, www.extraschicht.de

Kunstmarkt auf Schloss Berge in Gelsenkirchen

27.–28. Juni 2009, www.schloss-berge.de

Bochum Total

2.–5. Juli 2009, www.bochumtotal.de

Schlagernacht auf Schalke in Gelsenkirchen

3. Juli, www.schlagernacht-aufschalke.de

Sommerfestival Schloß Berge in Gelsenkirchen

10.–12. Juli 2009, www.sommerfestival-gelsenkirchen.de

SIMPLY RED im Amphitheater Gelsenkirchen

18. Juli 2009, www.amphitheater-gelsenkirchen.de

Sparkassen-Giro in Bochum

1.–2. August 2009, www.sparkassen-giro.de

Internationale Leichtathletik-Gala in Bochum

2. August 2009, www.bochum.de und www.leichtathletik.de

Cranger Kirmes in Herne

7.–16. August 2009, www.cranger-kirmes.de

Bochum kulinarisch

12.–16. August 2009, www.bochum-kulinarisch.de

Ruhrtriennale 2009 in Bochum

15. August–11. Oktober 2009, www.ruhrtriennale.de

Zelfestival Ruhr in Bochum

21. August–6. September, www.zelfestivalruhr.de

Gelsenkirchener Familientag

23. August 2009, www.gelsenkirchen.de

Bochumer Musiksommer & Winterfest

27.–30. August 2009, www.bochumer-musiksommer.de

Boulevardfest in Herne

28.–30. August 2009, www.boulevardfest.de

Sparkassenfestival Open Flair in Bochum

4.–5. September, www.openflair.de

Jazztage in Gelsenkirchen

4.–6. September 2009, www.gelsenkirchen.de

Herbstfestival auf dem Boulevard in Bochum

29. September–4. Oktober, www.bochum.de

KUBOSHOW in Herne

24.–25. Oktober 2009, www.kuboshow.de

Tage Alter Musik in Herne

12.–15. November 2009, www.tage-alter-musik.de

Günstig unterwegs mit den Verbundtickets (VRR)

EinzelTicket

- ideal für Ab-und-zu-Fahrer
- unterwegs im jeweiligen Geltungsbereich bis zur gewünschten Haltestelle – Umsteigen inklusive
- auch als günstiges **4erTicket** für vier Einzelfahrten

TagesTicket

- besonders geeignet, wenn Sie mehrere Ziele miteinander kombinieren möchten
- einen Tag lang einsteigen und losfahren, sooft und wann immer Sie möchten
- auch als preiswertes **4erTagesTicket**

GruppenTicket

- optimal für Ausflüge mit der Familie oder mit Freunden
- gilt für bis zu 5 Personen einen ganzen Tag lang
- in Bussen und Bahnen im gesamten VRR-Gebiet

Weitere Infos unter: www.vrr.de

Grenzenlos mobil mit dem NRW-Tarif

SchönerTagTicket NRW Single

- gilt für eine Person einen Tag lang in ganz NRW
- Mo–Fr ab 9 Uhr bis 3 Uhr des Folgetages sowie an Wochenenden und Feiertagen ganztägig gültig

SchönerTagTicket NRW 5 Personen

- für Gruppen mit bis zu 5 Fahrgästen oder (Groß-)Eltern mit beliebig vielen (Enkel-)Kindern
- Gültigkeitsdauer wie beim SchönerTagTicket NRW Single

SchöneFahrtTicket NRW

- gilt ab der Entwertung für eine einfache, 2-stündige Fahrt innerhalb von NRW

Weitere Infos unter: www.nahverkehr.nrw.de, www.vrr.de

Infostellen / Kundencenter

Ihre Wünsche und Anregungen nehmen wir 24 Stunden am Tag per Hotline, per Fax oder per E-Mail entgegen. Vor Ort kümmert sich unser Zugpersonal gern um Sie.

Schlaue Nummer für Bus&Bahn in NRW

0180 3 50 40 30

(9 Cent/Minute aus dem dt. Festnetz; Mobilfunk abweichend)

Informationen zu den Verbundtarifen und Fahrplaninformationen sowie zu den städtischen Verkehrsunternehmen in NRW.

ABELLIO Rail NRW-Kundencenter

Essen

Essener Verkehrs-AG
Im Hauptbahnhof Essen

Öffnungszeiten: Mo–Fr 8–20 Uhr, Sa 10–15.30 Uhr

Hotline 0180 3 224567

(9 Cent/Minute aus dem dt. Festnetz; Mobilfunk abweichend)

Fax 0180 3 224568

(9 Cent/Minute aus dem dt. Festnetz)

info@abellio-rail-nrw.de

www.abellio-rail-nrw.de

Fahrradmitnahme

Unsere großzügigen Mehrzweckbereiche in den Einstiegsräumen bieten bis zu 12 Fahrrädern Platz. Bitte lösen Sie Ihr Ticket vor Fahrtantritt am Bahnhof.

